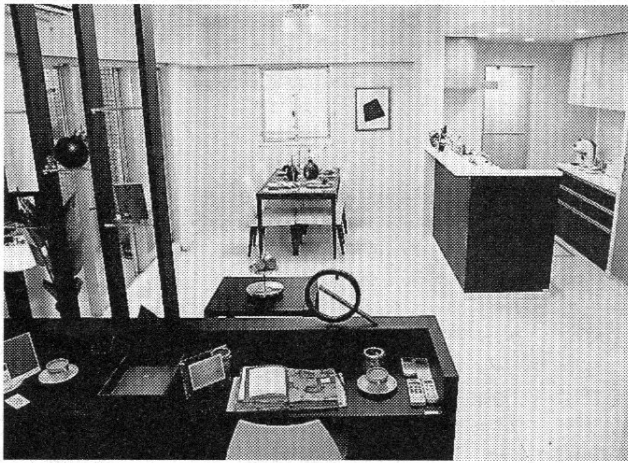


エルシ

# ヤングミセスを対象に

エルシードはこのほ  
ど、分譲マンション「ウ  
イルローズ東川口」の第  
1期販売を開始した。地  
上12階建てで総戸数37  
戸。外観は白をベースに  
紺の色彩をあしらった。  
外壁の紺の部分は光の当  
たり具合でエメラルドグ  
リーンや濃紺など様々な  
色彩に変化することか  
ら、朝・昼・夜と異なる  
顔を見せる。

販売価格は3418万  
〜3968万円。3LD  
Kで専有面積64・61〜70  
・52平方。68・03平方  
以上の2LDKを1戸用意  
した。プライバシーに配  
慮した戸建感覚の扉付  
きポーチのほか、ウォー  
クインクローゼット、床  
下収納など室内を広く使  
える工夫を随所に凝らし  
て天井高も3・4以上と



リビングダイニングと書斎の一体感を提案する

高めにとった。セキュリティ  
ティ面は、エントランス  
扉とエレベーター扉に非  
接触型キーによるダブル  
ガードシステムを採用。  
住人が集えるエントラン  
ス棟を敷地内に設けた。  
同社は第1期分を2カ  
月間での完売を目指す。  
現状、契約済み3件、希  
望者2件。価格の急上昇  
に伴い千葉・埼玉の市況  
感が芳しくなくやや苦戦  
しているもの、佐野守  
一開発事業部設計課主任  
は、「苦戦の中でも完売  
できる商品を提供してい  
るのが当社の特徴でもあ  
る」と話し、販売状況は  
心配していない。

望者2件。価格の急上昇  
に伴い千葉・埼玉の市況  
感が芳しくなくやや苦戦  
しているもの、佐野守  
一開発事業部設計課主任  
は、「苦戦の中でも完売  
できる商品を提供してい  
るのが当社の特徴でもあ  
る」と話し、販売状況は  
心配していない。

場所が埼玉東川口市戸  
塚2丁目。JR武蔵野線  
と埼玉高速鉄道の東川口  
駅から徒歩6分。

進をあて、年齢は20歳代  
半ば〜30歳代前半を想定  
している。実際、モデル  
ルームに足を運ぶ層を見  
ても、20歳代〜30歳代前

## 高級賃貸住宅24戸が竣工 港区海岸で

エルシードは9月26  
日、自社3棟目の開発と  
なる高級賃貸物件「B  
ue(ブルー)」（写真）  
が竣工し、披露会を開催  
した。地上10階建てで総  
戸数24戸、間取りはLD  
K21戸、1LDK3戸と  
なる。専有面積は32・82  
平方から67・54平方  
。全戸に大きめのウォ  
ークインクローゼットを

組み込んでおり、部屋を  
広く利用できるように工  
程に位置し  
ンクリート  
るシンプル  
入れた。1  
階に位置し  
ンクリート  
るシンプル  
入れた。1  
階に位置し

## アイティレックス 11月「ローン講座くん」発売 不動産営業支援システム

ウェブマーケティング  
のアイティレックス  
（東京都中央区、鳥海成  
樹社長）は11月1日から、  
住宅ローンの資金計画や  
ローンの仕組み、リスク  
を一般消費者にわかりや  
すく提案するツールであ  
る「ローン講座くん」の  
販売を始める。不動産会  
社向けの営業支援システ  
ムとなるもので、鳥海社  
長は、「3000万〜4  
000万円の借り入れを  
する人が知りたい内容を  
具体的に提示することが  
できる」と話す。

ASPサービスで提供  
するため導入コストを低  
く抑え、ソフトのアップ  
デートなども自動的に行  
なされる。初期費用は3万  
円、基本パック月額98  
00円で営業マン5名ま  
で利用できる。利用者1  
名追加するごとに100  
円追加する仕組み、金

0円加算。1、2年の間  
に1000社の契約を目  
指す。

サービスの特徴は、希  
望物件価格や月々の希望  
ローン返済額などの基本  
情報を入力するだけで、  
顧客一人ひとりに合わせ  
た内容をグラフや表など  
を駆使し多面的に理解し  
やすい10枚の提案資料を  
作成することができる。

⑩金利総集編——の10シ  
ートになる。

前回、無料不動産相  
談会の話を書きました  
が、今度は講演です。  
講演は、大小合わせて  
年間数回は行っていま  
すが、聴講者が少ない  
のが通常です。しかし、  
今度は、東京ビッグサ  
イトといつことで、果  
たして何名の方がやっ  
て来るのか？いつも笑  
いを何とか取りたくも  
講習とい

## 海老沼の視点 不動産トピックス

て、あれ  
の内容を  
が、なか  
れません。  
取るとい  
ビット

地域総合・団体